

Axe 'Z' machine  $\square$ tocoup/3Dcoup, course 120/185 mm  
 $\square$ tocoup/3Dcoup router: Z' Axis travel 120/185 mm

Toile acier 1mm ou  
 plaque fibre de verre  
 Steel or fiberglass  
 sheet 1 mm thk.

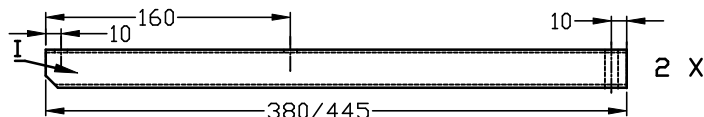
Toile alu 2mm ou plaque  
 fibre de verre  
 Aluminium or fiberglass  
 sheet 2 mm thk.

Tiges filetées  
 diam. M8  
 Thread rod  
 lg 200 : 2 x  
 lg 160 : 1 x  
 lg 115 : 2 x  
 lg 55 : 4 x

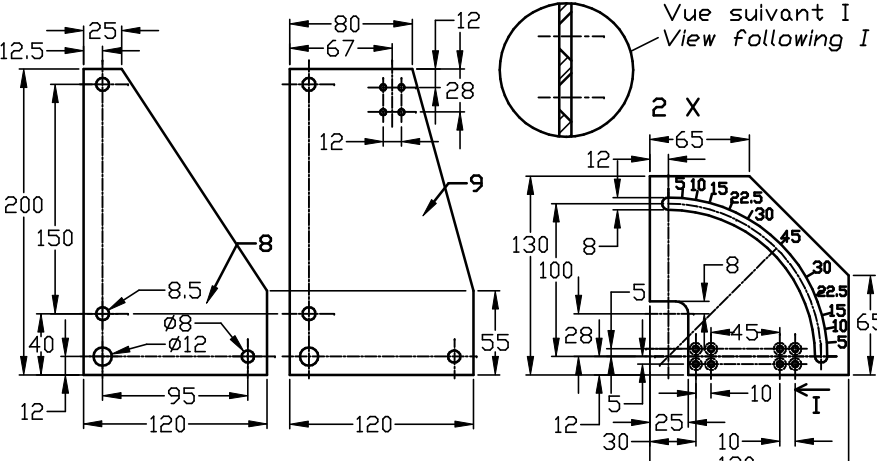
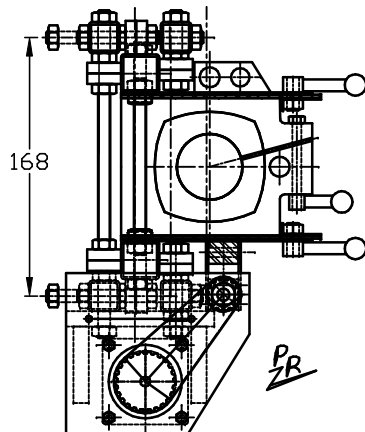
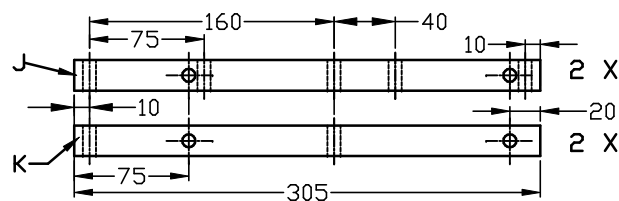
Axe Z : Références Radiospares

1 poulie/sprocket 15 dents XL037, RS ref : 350-8068  
 1 poulie/sprocket 24 dents XL037, RS ref : 350-8147  
 1 courroie/belt 100XL037, 50 dents, RS ref: 338-7805

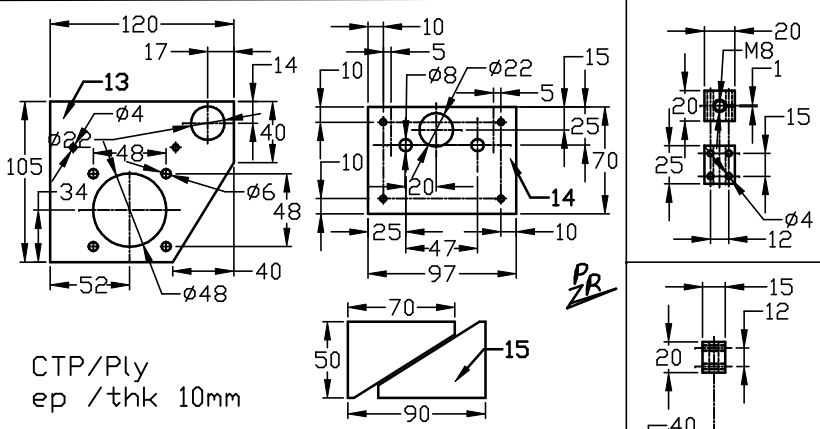
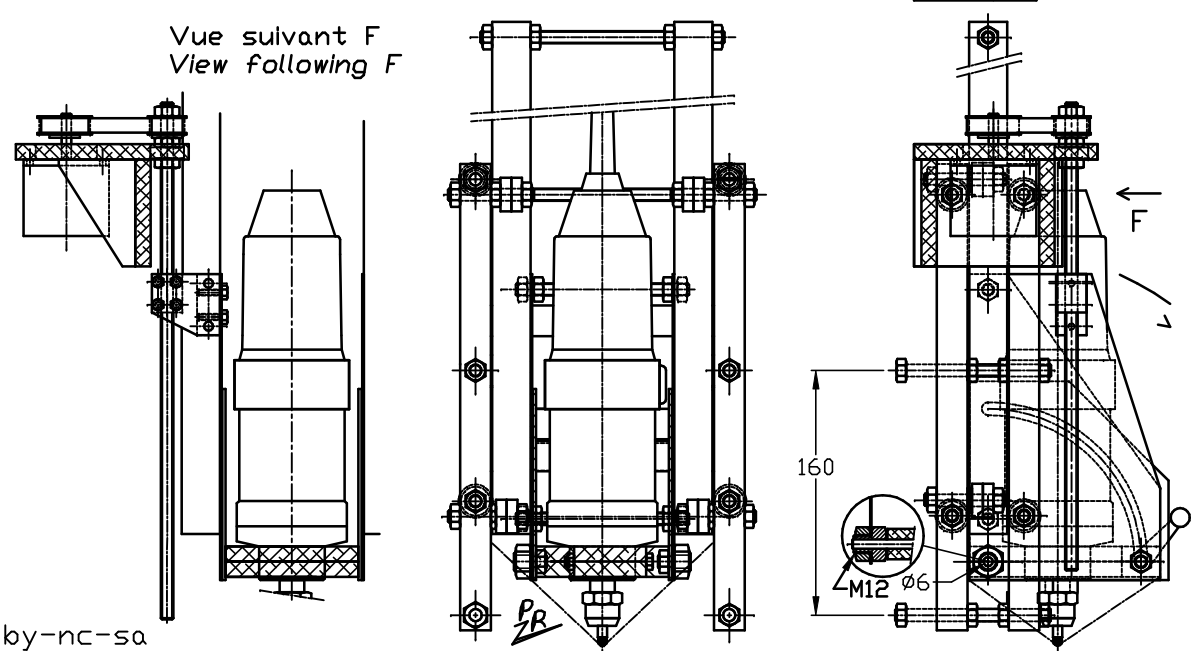
Tubes acier 25x25, trous diam 8.5 d'un seul coté  
 Steel tubes 25x25mm, holes diam 8.5 on one side only



Tubes acier 20x20, trous diam 8.5  
 Steel tubes 20x20 mm, holes diam 8.5 mm

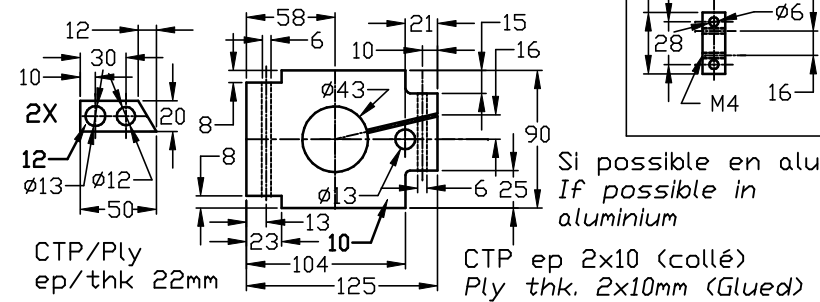


Vue suivant F  
 View following F



CTP/Ply  
 ep /thk 10mm

PR



CTP/Ply  
 ep/thk 22mm

CTP ep 2x10 (collé)  
 Ply thk. 2x10mm (Glued)

Si possible en alu  
 If possible in  
 aluminium

www.otocoup.com  
 www.cncloisirs.com

5 décembre 2004  
 (c) Pierre Rouzeau

Chariot 'Z'. Diffusion 'tel que', à titre gracieux pour une utilisation personnelle uniquement. L'auteur ne peut être tenu pour responsable de quoi que ce soit. Non testé.  
 Réutilisable suivant la licence creative commons: Paternité. Non-commercial. Partage à l'identique.  
 'Z carriage', Supplied freely 'as is' for personal use only. Author cannot be liable for anything. Untested  
 Reusable under the conditions defined by the creative common Licence : Attribution. Non-commercial. Share alike.